

**(ENG) Instructions**

Product Number: 31346

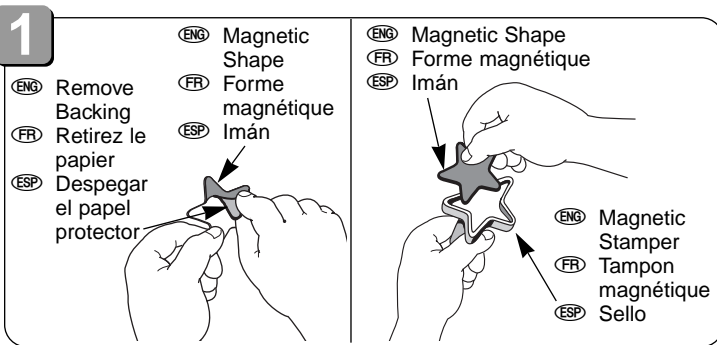
**(FR) Mode d'emploi**

Référence du produit : 31346

**(ESP) Instrucciones**

Nº de referencia: 31346

- (ENG) IMPORTANT!** Before first-time use, completely darken the drawing screen with a shape stamper. Then slide the **eraser lever** from side to side to clear the drawing screen. Repeat this procedure several times to enable the drawing screen to create the clearest, darkest images.
- (FR) IMPORTANT !** Avant la première utilisation, noircissez complètement l'écran avec un tampon magnétique. Puis faites glisser la **manette d'effacement** d'un côté à l'autre pour effacer l'écran. Refaites cela plusieurs fois afin d'obtenir des images bien nettes.
- (ESP) ¡ATENCIÓN!** Antes de utilizar la pizarra Magna Doodle por primera vez, oscurecer por completo la pantalla de dibujo, pasando uno de los imanes por ella. Seguidamente, deslizar la barra de borrado de lado a lado para que la pantalla quede "limpia". De este modo, las imágenes dibujadas tendrán una mejor resolución.



- (ENG)**
- Carefully remove the backing from a magnetic shape.
  - Apply the magnetic shape to the appropriate shape stamper. Repeat this procedure to apply all of the magnetic shapes to the magnetic stampers.

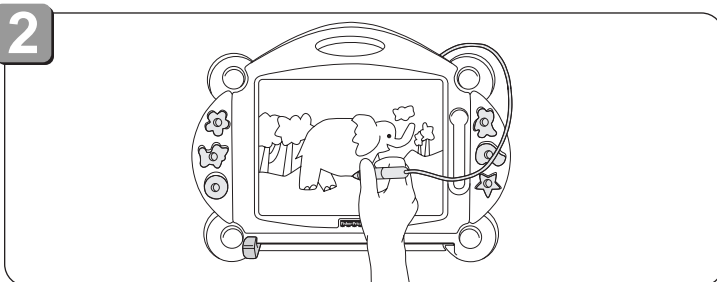
**One-time assembly is now complete.**

- (FR)**
- Retirer soigneusement le papier au dos d'une forme magnétique.
  - Coller la forme magnétique sur le tampon magnétique correspondant. Coller toutes les formes magnétiques sur les tampons magnétiques de la même façon.

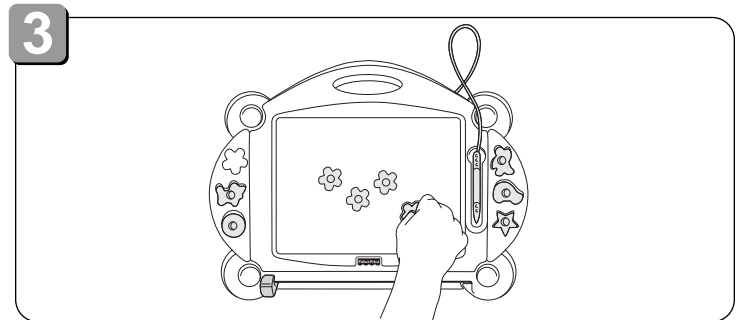
**Une fois collées, les formes ne se retirent pas.**

- (ESP)**
- Despegar el papel protector del imán.
  - Este montaje debe realizarse solamente la primera vez que se juega con este juguete.

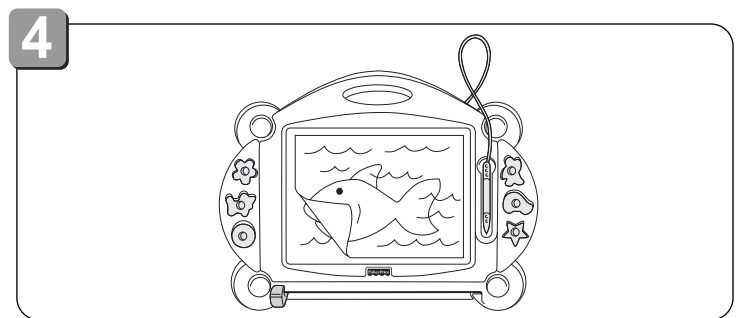
**Posteriormente, los sellos se guardan con los imanes incorporados.**



- (ENG)**
- Use the magnetic pencil to create your own drawings, play games and write messages.
- (FR)**
- Utiliser le crayon magnétique pour dessiner, faire des jeux et écrire des messages.
- (ESP)**
- Con el lápiz magnético, el niño podrá dibujar, jugar y escribir.

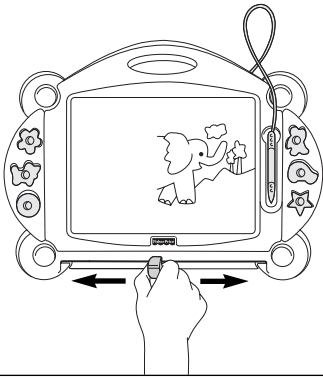


- (ENG)**
- Use the shape stampers to make stars, cars, people, flowers, dogs and circles!
- (FR)**
- Utiliser les tampons pour faire des étoiles, des voitures, des personnages, des fleurs, des chiens et des cercles.
- (ESP)**
- ¡Con los imanes, podrá añadir divertidos dibujos a sus creaciones: estrellas, coches, figuras, flores, perros y círculos!



- (ENG)**
- To copy a drawing from a piece of paper onto the drawing screen, place the paper on the drawing screen and trace over the lines of the drawing with the magnetic pencil.
- Helpful Hint:** Magna Doodle can also be hung on a wall and used as a message board.
- (FR)**
- Pour reproduire à l'écran un dessin à partir d'un morceau de papier, placer le papier sur l'écran et suivre le tracé du dessin avec le crayon magnétique.
- Conseil :** vous pouvez également accrocher le jouet à un mur et l'utiliser comme un tableau à messages.
- (ESP)**
- Para calcar un dibujo en la pantalla, situar sobre la pantalla el papel donde está el dibujo y con el lápiz magnético, copiar el dibujo.
- Atención:** la pizarra también puede colgarse en la pared y utilizarse como tablón de mensajes.

5



- (ENG) • **To erase the drawing screen**, slide the eraser lever slowly from side to side.
- (FR) • **Pour effacer l'écran**, faire glisser lentement la manette d'effacement de droite à gauche.
- (ESP) • **Para borrar la pantalla**, deslizar la barra de borrado lentamente de un lado a otro.

(ENG) **IMPORTANT!**

**To avoid damage to the drawing screen:**

- Do not leave the shape stampers on the screen for extended periods of time.
- Use only the magnetic pencil included.
- Do not use regular pencils, pens, crayons, or markers.
- Keep this product away from extreme heat sources such as ovens, heaters and radiators.

(FR) **IMPORTANT !**

**Pour éviter d'endommager l'écran :**

- Ne pas laisser les tampons sur l'écran lorsque vous ne les utilisez pas.
- Utiliser uniquement le crayon magnétique inclus.
- Ne pas utiliser des crayons, des stylos, des pastels ou des feutres ordinaires.
- Tenir le jouet éloigné de toutes sources de chaleur excessive telles que les fours, les appareils de chauffage ou les radiateurs.

(ESP) **¡PRECAUCIÓN!**

**Para evitar que la pantalla se dañe:**

- No dejar los imanes sobre la pantalla durante un largo período de tiempo.
- Utilizar exclusivamente el lápiz magnético incluido con este juguete.
- No utilizar bolígrafos, lápices, rotuladores u otras herramientas de dibujo con esta pizarra.
- Mantenerla alejada de fuentes de calor, por ejemplo: hornos, radiadores o aparatos de calefacción.



- (ENG) **Do not apply heavy pressure or force to the drawing screen. Heavy pressure is not necessary and could damage the drawing screen. A light touch makes a black line.**

- (FR) **Ne pas exercer de pression trop forte sur l'écran. Cela n'est pas nécessaire et cela pourrait endommager l'écran. Une pression légère suffit pour tracer une ligne noire.**

- (ENG) **No someter la pantalla a ningún tipo de presión o fuerza, ya que esto podría dañarla. Para dibujar, basta con un ligero trazo.**



- (ENG) **Use only the special, fine line pen included. Do not use any other object on the drawing screen.**

- (FR) **Utiliser uniquement le crayon magnétique spécial inclus. Ne pas utiliser d'autres objets sur l'écran.**

- (ESP) **Utilizar exclusivamente el lápiz magnético incluido. No utilizar ningún otro objeto sobre la pantalla.**

**CANADA**

Mattel Canada Inc., 6155 Freemont Blvd., Mississauga, Ontario L5R 3W2. **Questions? 1-800-567-7724.**

**MÉXICO**

Mattel de México, S.A. de C.V., Camino a Santa Teresa No. 1040, 7o. Piso, Col. Jardines en la Montaña, Delegación Tlalpan, 14210 México, D.F.

**CHILE**

Mattel Chile, S.A., Avenida Américo Vespucio 501-B, Quilicura, Santiago, Chile.

**VENEZUELA**

Mattel de Venezuela, S.A., Avenida Orinoco, Las Mercedes, Caracas 1010, Venezuela.

**ARGENTINA**

Mattel Argentina, S.A., Avenida Libertador 1515 C.P. (1638), Buenos Aires, Argentina.

**COLOMBIA**

Mattel Colombia S.A., calle 123#7-07 P.5, Bogotá.

**BRASIL**

Mattel do Brasil Ltda - CGC: 54.558.002/0001-20- Rua Jaceru, 151 CEP: 04705-000 Sao Paulo - Atendimento ao Consumidor: 0800 550780.

Fisher-Price, Inc., a subsidiary of Mattel, Inc., East Aurora, New York 14052, U.S.A./É.-U.  
Fisher-Price, Inc., une filiale de Mattel, Inc., East Aurora, NY 14052 É.-U.

©1999 Mattel, Inc. All Rights Reserved. ©1999 Mattel, Inc. Tous droits réservés.

® and TM designate U.S. trademarks of Mattel, Inc. ® et ™ désignent des marques déposées de Mattel, Inc.

Magna Doodle® trademark and patent rights used under license from Pilot Pen Corporation of America.

La marque Magna Doodle et les droits d'exploitation sont utilisés sous licence de Pilot Pen Corporation of America.